

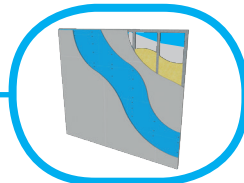
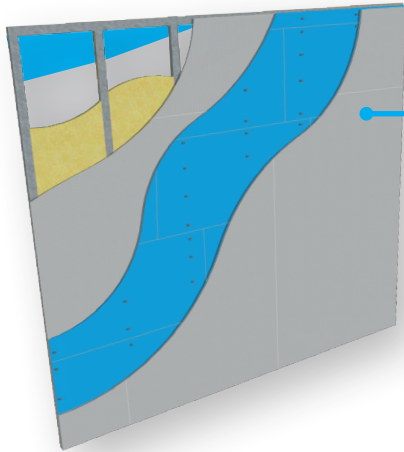
WSMB 2.1 PhoneStar TWIN + PhoneStar TWIN Beidseitig



Dicke = 120 mm



$R'_{w,R} = 60 \text{ dB}$



Beidseitig beplankt

PhoneStar TWIN
12 Schrauben pro Platte

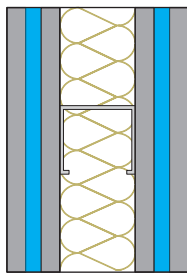
Technische Systemdaten	
Aufbaudicke	120 mm
U-Wert _{System}	0,57 W/m ² K
Systemgewicht	70 kg/m ²
Luftschalldämmung	
$R'_{w,R}$	60 dB
Luftschallverbesserung	
ΔR_w	15 dB

*Statische Anforderungen beachten!

Schnellbauschraube
Feingewinde
- nach DIN EN 14566 -



Gips-in-Gips Schraube
- nach DIN EN 14566 -



- 1 Gipskarton 12,5 mm - nach DIN 18180
- 2 PhoneStar TWIN 10 mm
- 3 Gipskarton 12,5 mm - nach DIN 18180
- 4 Metallständer 50 mm
mit Mineralwolle ausgefacht
- nach DIN 13162 -
- 5 Gipskarton 12,5 mm - nach DIN 18180
- 6 PhoneStar TWIN 10 mm
- 7 Gipskarton 12,5 mm - nach DIN 18180

Ertüchtigung

bestehende Wand

Ertüchtigung



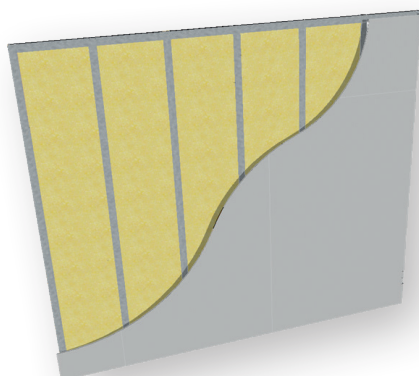
2 Lagen PhoneStar TWIN beidseitig verbessern den Luftschall ($R'_{w,R}$) um ca. 5 dB auf ca. 65 dB

Die aktuelle PhoneStar Verarbeitungsanleitung beachten - siehe www.wolf-bavaria.com → DOWNLOADCENTER
PhoneStar TWIN mit der Längsseite horizontal, mit 12 Schnellbauschrauben in der Unterkonstruktion befestigen.
Kreuzfugen vermeiden. Sichtseite (Etikett) der Platten muss im Raum sichtbar sein.
Gipskarton mit Gips-in-Gips Schrauben alle 250 mm in die PhoneStar schrauben. *
Gipskarton nicht in die Ständer schrauben um Schallbrücken zu vermeiden.
* Schraubenlänge je nach Unterkonstruktion wählen.

WSM 1 Ständerwand Metall



$R'_{w,R} = 45 \text{ dB}$



Technische Systemdaten	
Wanddicke	75 mm
Rohdichte	29 kg/m ³
Luftschalldämmung	
$R'_{w,R}$	45 dB