

## BHG 1.7 PhoneStar TWIN + HFD + Schüttung (geschlossene Holzbalkendecke)



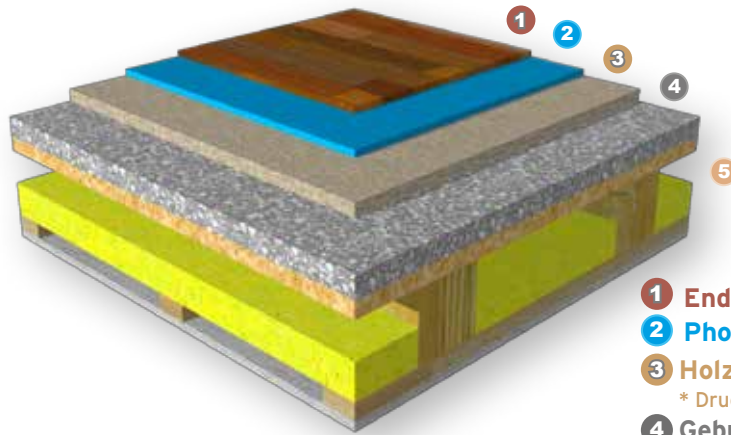
Höhe = 59 mm



$L'_{n,w,R} = 55 \text{ dB}$



$R'_{w,R} = 59 \text{ dB}$



- 1 Endbelag 10 mm
- 2 PhoneStar TWIN 10 mm
- 3 Holzfaserdämmung 19 mm\*  
\* Druckfestigkeit beachten: siehe Verarbeitungsanleitung Boden
- 4 Gebundene Schüttung 30 mm  
z.B. gebundener Kalksplit, Cemwood 2000, Europerl fit
- 5 Holzdecke 180 mm

Ausgangsdecke:  $L'_{n,w,R} = 75 \text{ dB}$   $R'_{w,R} = 46 \text{ dB}$

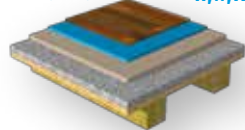
Technische Systemdaten	
Traglastklasse	A1-C1*
Nutzlast	4 kN/m <sup>2</sup>
Punktlast	3 kN
Aufbauhöhe	59 mm
U-Wert <sub>System</sub>	1,05 W/m <sup>2</sup> K
Systemgewicht	56,2 kg/m <sup>2</sup>
Norm Trittschallpegel	
$L'_{n,w,R}$	55 dB
Trittschallminderung	
$\Delta L_{w,R}$	20 dB
Luftschalldämmung	
$R'_{w,R}$	59 dB
Luftschallverbesserung	
$\Delta R_{w,R}$	13 dB

\*Nach DIN1055 Teil 3 202

## Weitere Holzdecken

### BHS 1.7 Holzdecke sichtbar

Ausgangsdecke:  $L'_{n,w,R} = 82 \text{ dB}$   $R'_{w,R} = 26 \text{ dB}$



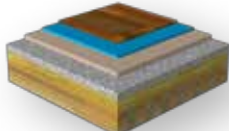
$L'_{n,w,R} = 58 \text{ dB}$



$R'_{w,R} = 51 \text{ dB}$

### BHB 1.7 Brettstapeldecke

Ausgangsdecke:  $L'_{n,w,R} = 76 \text{ dB}$   $R'_{w,R} = 42 \text{ dB}$



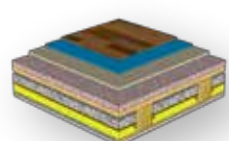
$L'_{n,w,R} = 56 \text{ dB}$



$R'_{w,R} = 55 \text{ dB}$

### BHA 1.7 Alte Holzdecke geschlossen (mit Einschub)

Ausgangsdecke:  $L'_{n,w,R} = 66 \text{ dB}$   $R'_{w,R} = 49 \text{ dB}$



$L'_{n,w,R} = 47 \text{ dB}$



$R'_{w,R} = 61 \text{ dB}$

Weitere Ertüchtigung siehe Kapitel „PhoneStar - an der Decke“

Norm Trittschallpegel	
$L'_{n,w,R}$	58 dB
Trittschallminderung	
$\Delta L_{w,R}$	24 dB

Luftschalldämmung	
$R'_{w,R}$	51 dB
Luftschallverbesserung	
$\Delta R_{w,R}$	25 dB

Norm Trittschallpegel	
$L'_{n,w,R}$	56 dB
Trittschallminderung	
$\Delta L_{w,R}$	20 dB

Luftschalldämmung	
$R'_{w,R}$	55 dB
Luftschallverbesserung	
$\Delta R_{w,R}$	13 dB

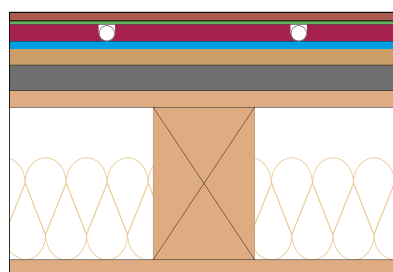
Norm Trittschallpegel	
$L'_{n,w,R}$	47 dB
Trittschallminderung	
$\Delta L_{w,R}$	19 dB

Luftschalldämmung	
$R'_{w,R}$	61 dB
Luftschallverbesserung	
$\Delta R_{w,R}$	12 dB

Die angegebenen Werte können je nach Endbelag abweichen

Die aktuelle PhoneStar Verarbeitungsanleitung beachten - siehe [www.wolf-bavaria.com](http://www.wolf-bavaria.com) → DOWNLOADCENTER

## Aufbau BHG 1.7 kombiniert mit PowerFloor Fußbodenheizung



	Endbelag
	Wolf Entkopplungsplatte
	PowerFloor Fußbodenheizung
	PhoneStar TWIN
	Holzfaserdämmung
	Gebundene Schüttung
	Holzdecke



## Freigegebene Endbeläge auf System **BHG 1.7** PhoneStar TWIN + HFD + Schüttung



Details siehe PhoneStar Verarbeitungsanleitung!