

BHG 1.3 PhoneStar TWIN + HFD (Holzdecke geschlossen)



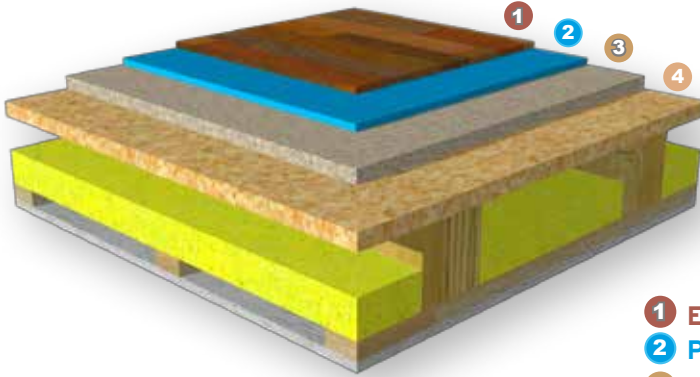
Höhe = 29 mm



$L'_{n,w,R} = 66 \text{ dB}$



$R'_{w,R} = 52 \text{ dB}$



Ausgangsdecke: $L'_{n,w,R} = 75 \text{ dB}$ $R'_{w,R} = 46 \text{ dB}$

- ① Endbelag 10 mm
- ② PhoneStar TWIN 10 mm
- ③ Holzfaserdämmung 19 mm*
- ④ Holzdecke 180 mm

* Druckfestigkeit beachten: siehe Verarbeitungsanleitung Boden

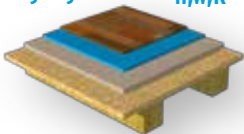
Technische Systemdaten	
Traglastklasse	A1-C1*
Nutzlast	4 kN/m ²
Punktlast	3 kN
Aufbauhöhe	29 mm
U-Wert _{System}	1,73 "/m ² K
Systemgewicht	16,2 kg/m ²
Norm Trittschallpegel	
$L'_{n,w,R}$	66 dB
Trittschallminderung	
$\Delta L_{w,R}$	9 dB
Luftschalldämmung	
$R'_{w,R}$	52 dB
Luftschallverbesserung	
$\Delta R_{w,R}$	6 dB

*Nach DIN1055 Teil 3 202

Weitere Holzdecken

BHS 1.3 Holzdecke sichtbar

Ausgangsdecke: $L'_{n,w,R} = 82 \text{ dB}$ $R'_{w,R} = 26 \text{ dB}$



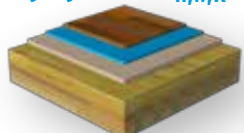
$L'_{n,w,R} = 73 \text{ dB}$



$R_{w,R} = 41 \text{ dB}$

BHB 1.3 Brettstapeldecke

Ausgangsdecke: $L'_{n,w,R} = 76 \text{ dB}$ $R'_{w,R} = 42 \text{ dB}$



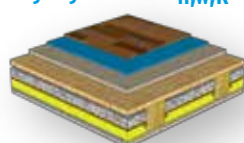
$L'_{n,w,R} = 67 \text{ dB}$



$R'_{w,R} = 48 \text{ dB}$

BHA 1.3 Alte Holzdecke geschlossen (mit Einschub)

Ausgangsdecke: $L'_{n,w,R} = 66 \text{ dB}$ $R'_{w,R} = 49 \text{ dB}$



$L'_{n,w,R} = 55 \text{ dB}$



$R'_{w,R} = 55 \text{ dB}$

Weitere Ertüchtigung siehe Kapitel „PhoneStar - an der Decke“

Norm Trittschallpegel	
$L'_{n,w,R}$	73 dB
Trittschallminderung	
$\Delta L_{w,R}$	9 dB

Luftschalldämmung	
$R'_{w,R}$	41 dB
Luftschallverbesserung	
$\Delta R_{w,R}$	15 dB

Norm Trittschallpegel	
$L'_{n,w,R}$	67 dB
Trittschallminderung	
$\Delta L_{w,R}$	9 dB

Luftschalldämmung	
$R'_{w,R}$	48 dB
Luftschallverbesserung	
$\Delta R_{w,R}$	6 dB

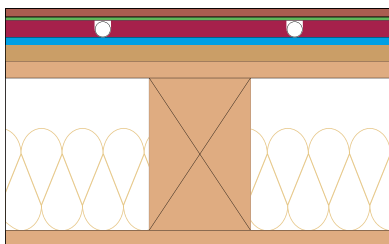
Norm Trittschallpegel	
$L'_{n,w,R}$	55 dB
Trittschallminderung	
$\Delta L_{w,R}$	11 dB

Luftschalldämmung	
$R'_{w,R}$	55 dB
Luftschallverbesserung	
$\Delta R_{w,R}$	6 dB

Die angegebenen Werte können je nach Endbelag abweichen

Die aktuelle PhoneStar Verarbeitungsanleitung beachten - siehe www.wolf-bavaria.com → DOWNLOADCENTER

Aufbau BHG 1.3 kombiniert mit PowerFloor Fußbodenheizung



Endbelag
Wolf Entkopplungsplatte
PowerFloor Fußbodenheizung
PhoneStar TWIN
Holzfaserdämmung
Holzdecke



Freigegebene Endbeläge auf System **BHG 1.3** PhoneStar TWIN + HFD

Schwimmend	1	Laminat-, Fertigparkett-, Vinyl-Clicksystem
	2	PhoneStar
	3	Holzfaserdämmung (schwimmend) / Schutzvlies / Wolf underfloor flex
	4	Holzdecke



Details siehe PhoneStar Verarbeitungsanleitung!