

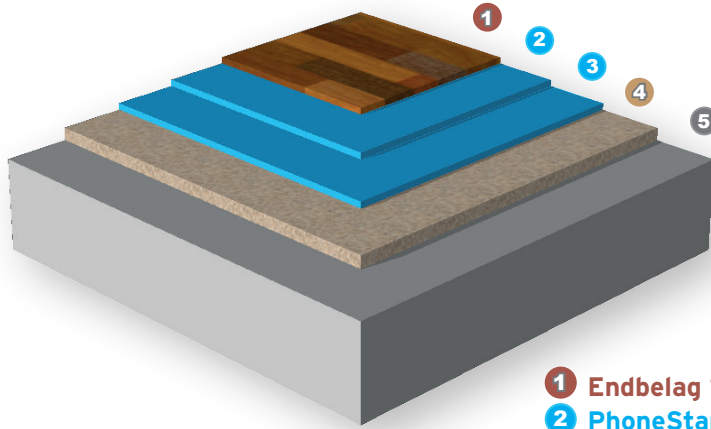
## BM 1.5 PhoneStar TWIN + PhoneStar TWIN + HFD



Höhe = 39 mm



$L'_{n,w,R} = 47 \text{ dB}$



- 1 Endbelag 10 mm
- 2 PhoneStar TWIN 10 mm
- 3 PhoneStar TWIN 10 mm
- 4 Holzfaserdämmung 19 mm\*
- \* Druckfestigkeit beachten: siehe Verarbeitungsanleitung Boden
- 5 Massivdecke 180 mm

Technische Systemdaten	
Traglastklasse	A1-C1*
Nutzlast	4 kN/m <sup>2</sup>
Punktlast	3 kN
Aufbauhöhe	39 mm
U-Wert <sub>System</sub>	1,57 W/m <sup>2</sup> K
Systemgewicht	28,2 kg/m <sup>2</sup>
Norm Trittschallpegel	
$L'_{n,w,R}$	47 dB
Trittschallminderung	
$\Delta L_{w,R}$	26 dB

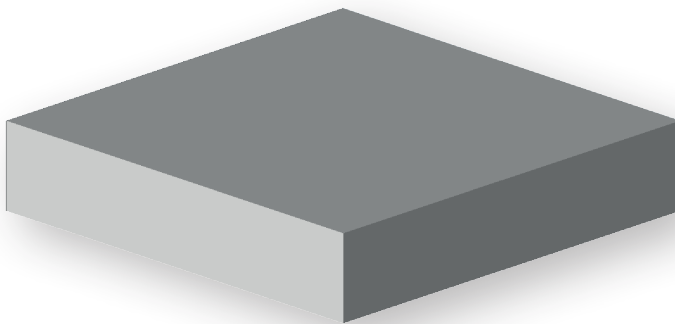
\*Nach DIN1055 Teil 3 202

Die aktuelle PhoneStar Verarbeitungsanleitung beachten - siehe [www.wolf-bavaria.com](http://www.wolf-bavaria.com) → DOWNLOADCENTER

## BM 1 Betondecke

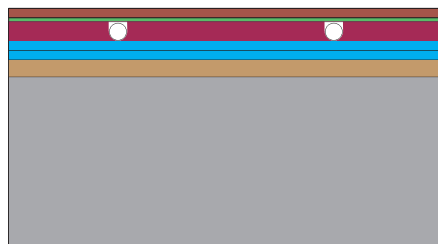


$L'_{n,w,R} = 73 \text{ dB}$

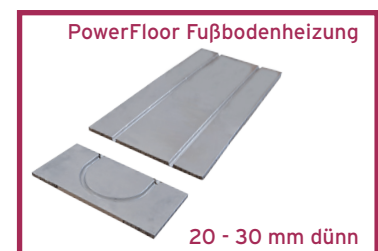


Technische Systemdaten	
Dicke	180 mm
Rohdichte	2,3 to/m <sup>3</sup>
Norm Trittschallpegel	
$L'_{n,w,R}$	73 dB
Luftschalldämmung	
$R'_{w,R}$	53 dB

### Aufbau BM 1.5 kombiniert mit PowerFloor Fußbodenheizung

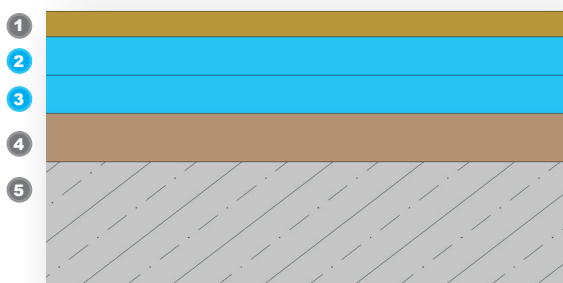
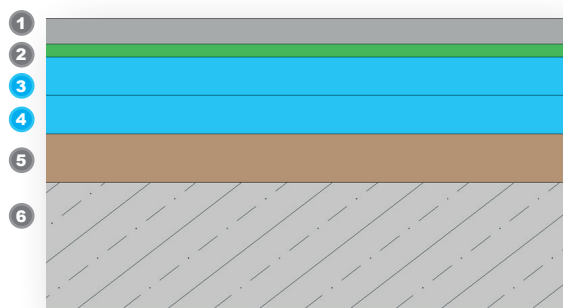
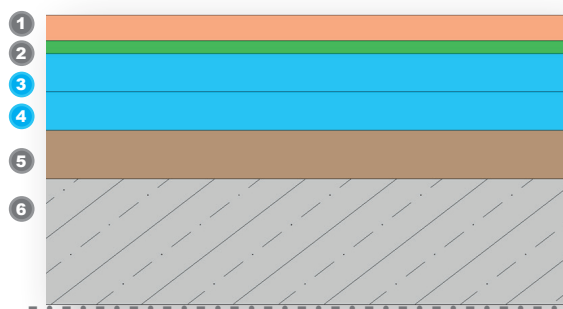
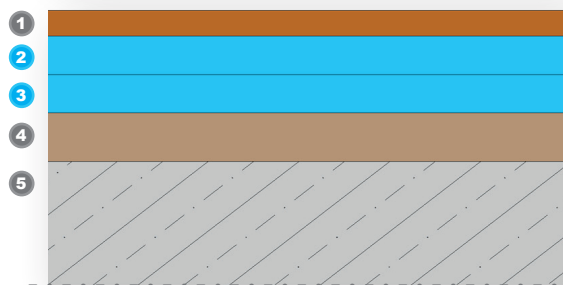
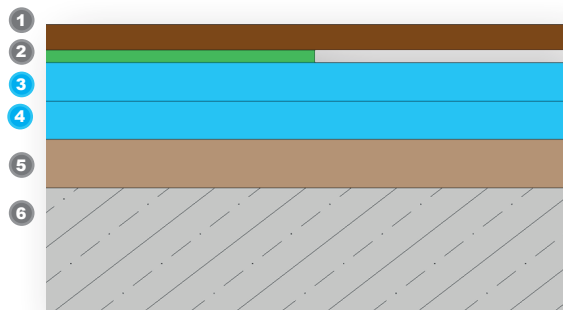
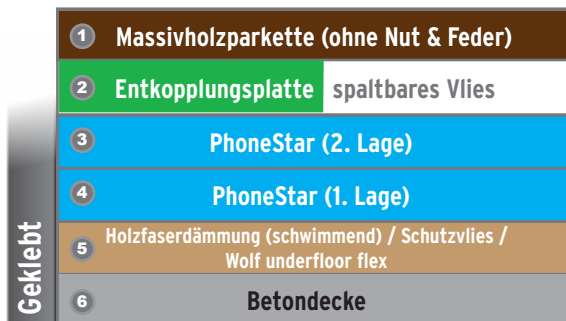


Endbelag
Wolf Entkopplungsplatte
PowerFloor Fußbodenheizung
PhoneStar TWIN
PhoneStar TWIN
Holzfaserdämmung
Massivdecke



Die angegebenen Werte können je nach Endbelag abweichen.

## Freigegebene Endbeläge auf System **BM 1.5** PhoneStar TWIN, PhoneStar TWIN und Holzfaserdämmung



Details siehe PhoneStar Verarbeitungsanleitung!