

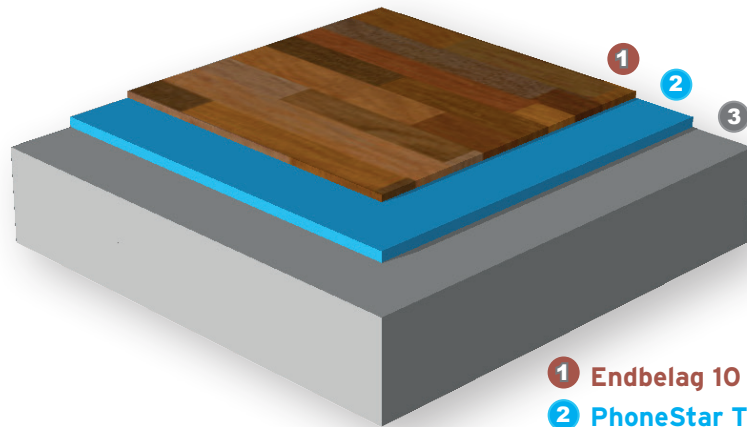
BM 1.2 PhoneStar TRI



Höhe = 15 mm



$L'_{n,w,R} = 51 \text{ dB}$



- 1 Endbelag 10 mm
- 2 PhoneStar TRI 15 mm
- 3 Massivdecke 180 mm

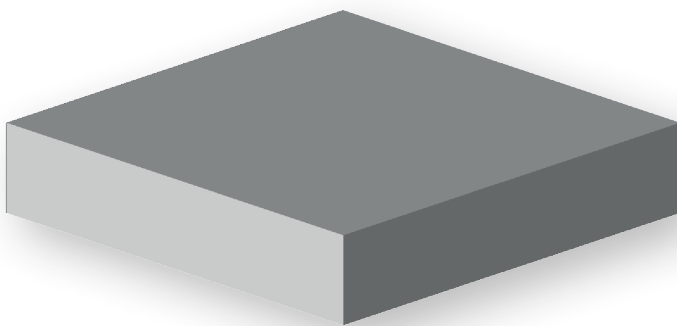
Technische Systemdaten	
Traglastklasse	A-D
Nutzlast	5 kN/m ²
Punktlast	4 kN
Aufbauhöhe	15 mm
U-Wert _{System}	6,8 W/m ² K
Systemgewicht	18 kg/m ²
Beispiel	
Norm Trittschallpegel	
$L'_{n,w,R}$	51 dB
Trittschallminderung	
$\Delta L_{w,R}$	22 dB

Die aktuelle PhoneStar Verarbeitungsanleitung beachten - siehe www.wolf-bavaria.com → DOWNLOADCENTER
- Gleicher Aufbau auch mit 2 Lagen PhoneStar TRI möglich: BM 1.2.2

BM 1 Betondecke

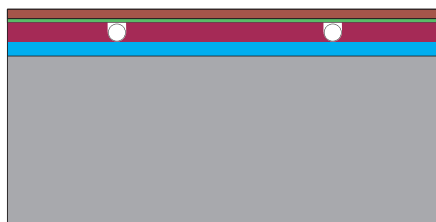


$L'_{n,w,R} = 73 \text{ dB}$



Technische Systemdaten	
Dicke	180 mm
Rohdichte	2,3 to/m ³
Norm Trittschallpegel	
$L'_{n,w,R}$	73 dB
Luftschalldämmung	
$R'_{w,R}$	53 dB

Aufbau BM 1.2 kombiniert mit PowerFloor Fußbodenheizung

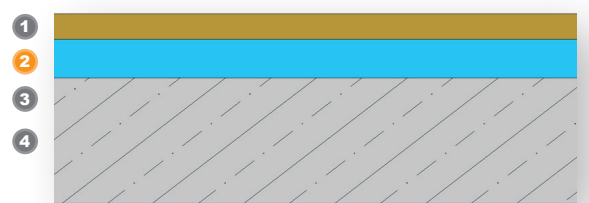
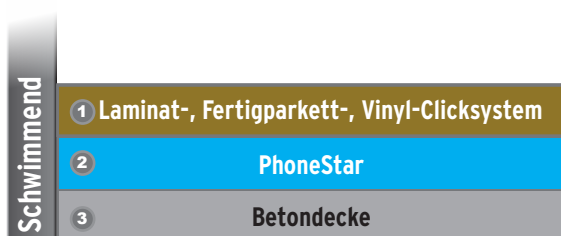
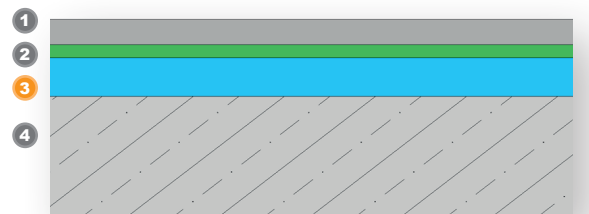
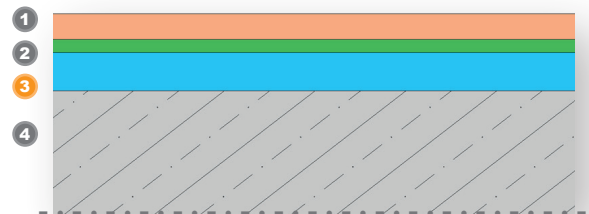
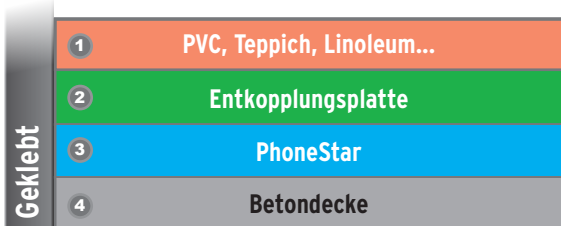
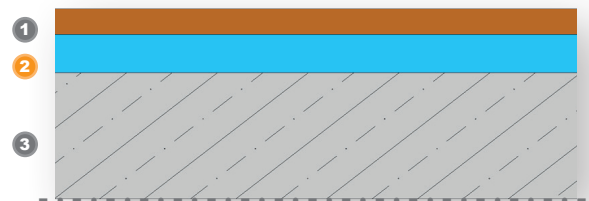
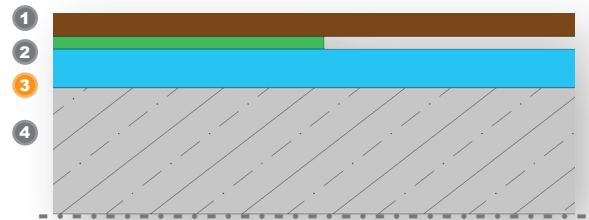


Endbelag
Wolf Entkopplungsplatte
PowerFloor Fußbodenheizung
PhoneStar TRI
Massivdecke



Die angegebenen Werte können je nach Endbelag abweichen.

Freigegebene Endbeläge auf System **BM 1.2** PhoneStar TRI und **BM 1.2.2** PhoneStar TRI + PhoneStar TRI



Details siehe PhoneStar Verarbeitungsanleitung!