

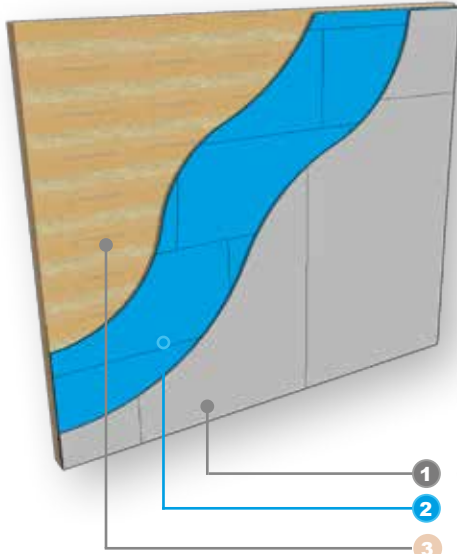
WMH D 1.2 PhoneStar TRI geschraubt



Dicke = 27,5 mm



$R'_{w,R} = 42 \text{ dB}$



- 1 Gipskarton 12,5 mm - nach DIN 18180
- 2 PhoneStar TRI 15 mm
- 3 Massivwand Holz 100 mm

PhoneStar TRI
12 Schrauben pro Platte

Schnellbauschraube
Grobgewinde
- nach DIN EN 14566 -



Technische Systemdaten	
Aufbaudicke	27,5 mm
U-Wert _{System}	0,60 W/m ² K
Systemgewicht	26,5 kg/m ²
Beispiel	
Luftschalldämmung	
$R'_{w,R}$	42 dB
Luftschallverbesserung	
ΔR_w	9 dB



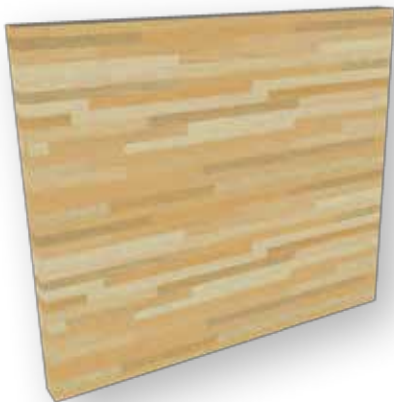
2 Lagen PhoneStar TRI verbessern den Luftschall ($R'_{w,R}$) um ca. 4 dB auf 46 dB

Die aktuelle PhoneStar Verarbeitungsanleitung beachten - siehe www.wolf-bavaria.com → DOWNLOADCENTER
PhoneStar mit der Längsseite horizontal befestigen, Kreuzfugen vermeiden.
Sichtseite der Platten (Etikett) muss im Raum sichtbar sein.
PhoneStar mit 12 Schrauben in der Wand befestigen.

WMH 1 Massivwand Holz (Fichte)



$R'_{w,R} = 33 \text{ dB}$



Technische Systemdaten	
Wanddicke	100 mm
Rohdichte	470 kg/m ³
Luftschalldämmung	
$R'_{w,R}$	33 dB