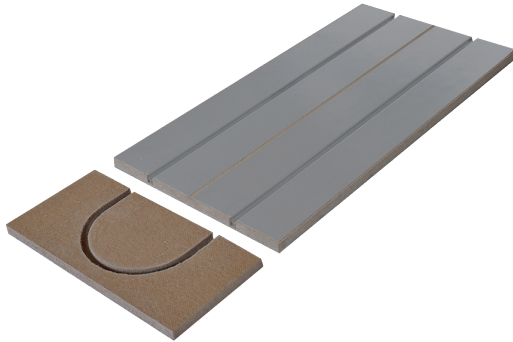
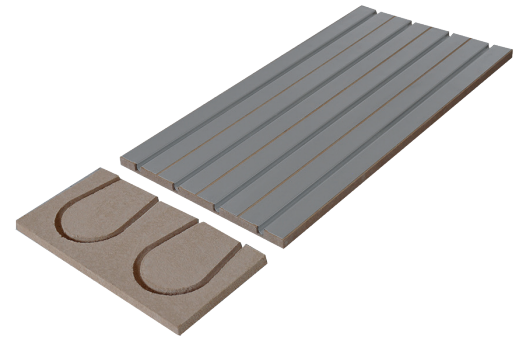


Technische Daten

Fußbodenheizungselemente
PowerFloor Öko Plus



Rohrabstand 250 mm




Rohrabstand 125 mm


| Dimensionen PowerFloor Öko Plus | L x B x H (in mm) | Rohrabstand (in mm) | Aluminium-Schicht (in mm) | Gewicht (in kg/m ²) |
|------------------------------------|----------------------|------------------------|------------------------------|------------------------------------|
| Gerades Element | 1000 x 500 x 24 | 125 / 250 | 0,4 | 7,1 |
| Umlenkelement | 250 x 500 x 24 | 125 / 250 | - | 7,1 |

Hinweise

Liegend, im Stapel lagern, vor jeglicher Feuchtigkeit und vor Wärmequellen geschützt. Kanten vor Beschädigungen schützen.

| Technische Kenndaten | |
|--|---|
| Produziert und überwacht gemäß DIN EN 13171 und DIN EN 14964 | |
| Brandverhalten nach DIN EN 13501-1 | E |
| Nennwert Wärmeleitfähigkeit λ_D [W/(m*K)] | 0,048 |
| Nennwert Wärmedurchlasswiderstand R_D [(m ² *K)/W] | 0,50 (24) |
| Bemessungswert der Wärmeleitfähigkeit λ_B [W/(m*K)] | 0,050 |
| Rohdichte [kg/m ³] | 270 |
| Wasserdampfdiffusionswiderstandszahl μ | 5 |
| s_d -Wert [m] | 0,12 (24) |
| Kurzzeitige Wasseraufnahme [kg/m ²] | ≤ 1,0 |
| Spezif. Wärmekapazität c [J/(kg*K)] | 2100 |
| Druckspannung bei 10% Stauchung σ_{10} [N/mm ²] | 0,20 |
| Druckfestigkeit [kPa] | 200 |
| Zugfestigkeit \perp [kPa] | ≥ 30 |
| Längenbezogener Strömungswiderstand [(kPa*s)/m ²] | ≥ 100 |
| UDP - A | erfüllt Klasse 3 bis 5 gemäß ZVDH Fachregeln sofern DN ≥ 16° und DN ≥ RDN -8° |
| Einsatzstoffe | Holzfasern, Aluminiumsulfat, Paraffin, Lagenverklebung |

| | | |
|---|-------|---|
| Bemessungswert der Wärmeleitfähigkeit λ [W/(m*K)] | 0,053 |  |
|---|-------|---|

| | | |
|---|-------|---|
| Bemessungswert der Wärmeleitfähigkeit gemäß SIA λ [W/(m*K)] | 0,048 |  |
| Brandverhaltensgruppe nach VKF Brandschutzrichtlinie | RF3 | |