

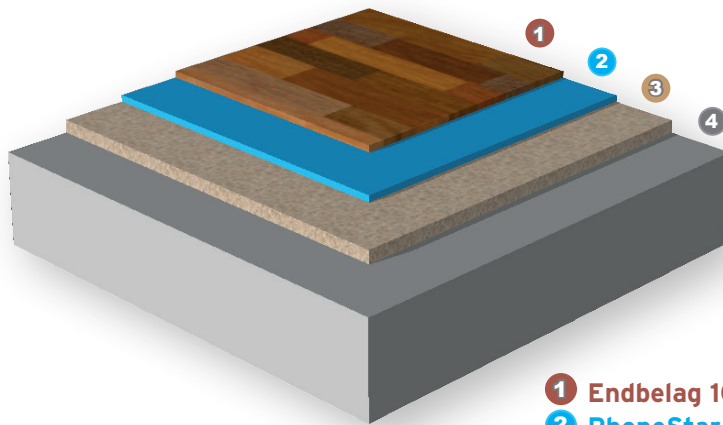
BM 1.3 PhoneStar TWIN + HFD



Höhe = 29 mm



$L'_{n,w,R} = 50 \text{ dB}$



- 1 Endbelag 10 mm
- 2 PhoneStar TWIN 10 mm
- 3 Holzfaserdämmung 19 mm*
- * Druckfestigkeit beachten: siehe Verarbeitungsanleitung Boden
- 4 Massivdecke 180 mm

| Technische Systemdaten | |
|------------------------------|-------------------------|
| Traglastklasse | A1-C1* |
| Nutzlast | 4 kN/m ² |
| Punktlast | 3 kN |
| Aufbauhöhe | 29 mm |
| U-Wert _{System} | 1,73 W/m ² K |
| Systemgewicht | 16,2 kg/m ² |
| Norm Trittschallpegel | |
| $L'_{n,w,R}$ | 50 dB |
| Trittschallminderung | |
| $\Delta L_{w,R}$ | 23 dB |

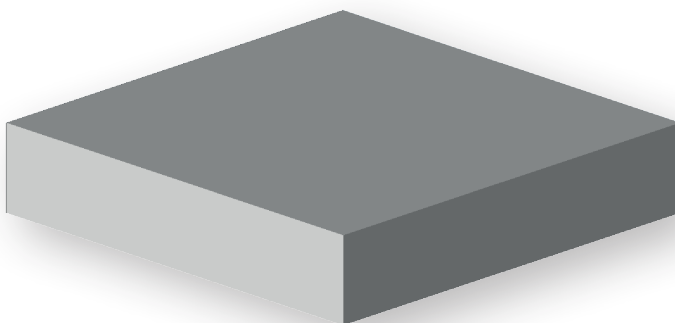
*Nach DIN1055 Teil 3 202

Die aktuelle PhoneStar Verarbeitungsanleitung beachten - siehe www.wolf-bavaria.com → DOWNLOADCENTER

BM 1 Betondecke

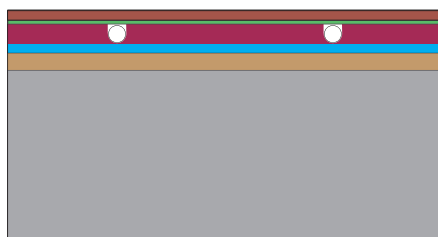


$L'_{n,w,R} = 73 \text{ dB}$



| Technische Systemdaten | |
|------------------------------|----------------------|
| Dicke | 180 mm |
| Rohdichte | 2,3 t/m ³ |
| Norm Trittschallpegel | |
| $L'_{n,w,R}$ | 73 dB |
| Luftschalldämmung | |
| $R'_{w,R}$ | 53 dB |

Aufbau BM 1.3 kombiniert mit PowerFloor Fußbodenheizung



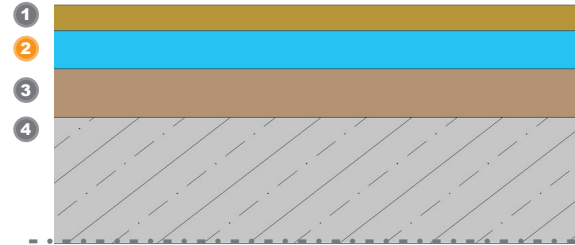
| | |
|--|----------------------------|
| | Endbelag |
| | Wolf Entkopplungsplatte |
| | PowerFloor Fußbodenheizung |
| | PhoneStar TWIN |
| | Holzfaserdämmung |
| | Massivdecke |



Die angegebenen Werte können je nach Endbelag abweichen.

Freigegebene Endbeläge auf System **BM 1.3** PhoneStar TWIN und Holzfaserdämmung

| | | |
|------------|---|---|
| Schwimmend | 1 | Laminat-, Fertigparkett-, Vinyl-Clicksystem |
| | 2 | PhoneStar |
| | 3 | Holzfaserdämmung (schwimmend) / Schutzvlies / Wolf underfloor flex |
| | 4 | Betondecke |



Details siehe PhoneStar Verarbeitungsanleitung!