

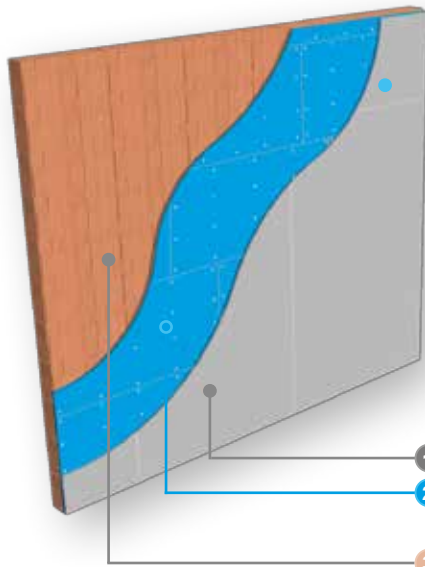
WMZ D 1.2 PhoneStar TRI gedübelt



Dicke = 27,5 mm



$R'_{w,R} = 48 \text{ dB}$



- 1 Gipskarton 12,5 mm - nach DIN 18180
- 2 PhoneStar TRI 15 mm mit Schlagdübel an die Wand befestigt
- 3 Massivwand 120 mm

PhoneStar TRI
12 Schlagdübel pro Platte



Technische Systemdaten	
Aufbaudicke	27,5 mm
U-Wert _{System}	1,26 W/m ² K
Systemgewicht	26,5 kg/m ²

Beispiel



Luftschalldämmung	
$R'_{w,R}$	48 dB
Luftschallverbesserung	
ΔR_w	6 dB

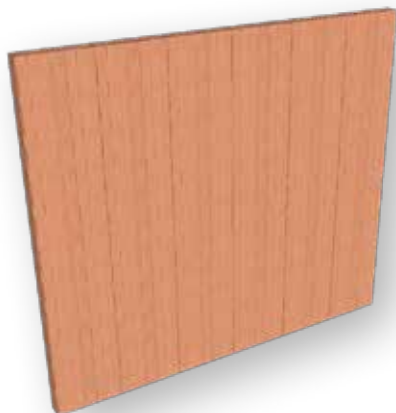
2 Lagen PhoneStar TRI verbessern den Luftschall ($R'_{w,R}$) um ca. 4 dB auf 52 dB

Die aktuelle PhoneStar Verarbeitungsanleitung beachten - siehe www.wolf-bavaria.com → DOWNLOADCENTER
PhoneStar mit der Längsseite horizontal befestigen, Kreuzfugen vermeiden.
Sichtseite der Platten (Etikett) muss im Raum sichtbar sein.
PhoneStar mit 12 Schlagdübeln in der Wand befestigen.

WM 1 Massivwand



$R'_{w,R} = 42 \text{ dB}$



Technische Systemdaten	
Wanddicke	120 mm
Rohdichte	650 kg/m ³
Luftschalldämmung	
$R'_{w,R}$	42 dB