

BHG 1.10 PhoneStar TRI + PhoneStar TRI + HFD + Schüttung
(geschlossene Holzbalkendecke)



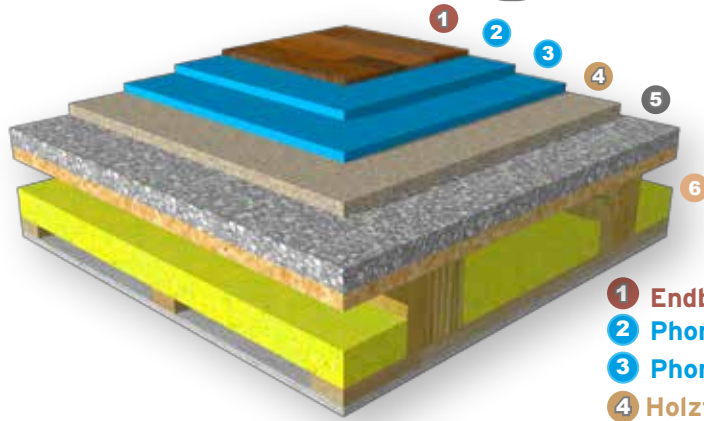
Höhe = 79 mm



$L'_{n,w,R} = 49 \text{ dB}$



$R'_{w,R} = 62 \text{ dB}$



- 1 Endbelag 10 mm
- 2 PhoneStar TRI 15 mm
- 3 PhoneStar TRI 15 mm
- 4 Holzfaserdämmung 19 mm*
- 5 Gebundene Schüttung 30 mm
z.B. gebundener Kalksplit, Cemwood 2000, Europerl fit
- 6 Holzdecke 180 mm

Ausgangsdecke: $L'_{n,w,R} = 75 \text{ dB}$ $R'_{w,R} = 46 \text{ dB}$

Technische Systemdaten	
Traglastklasse	A1-C1*
Nutzlast	4 kN/m ²
Punktlast	3 kN
Aufbauhöhe	79 mm
U-Wert _{System}	0,93 W/m ² K
Systemgewicht	80,2 kg/m ²
Norm Trittschallpegel	
$L'_{n,w,R}$	49 dB
Trittschallminderung	
$\Delta L_{w,R}$	26 dB
Luftschalldämmung	
$R'_{w,R}$	62 dB
Luftschallverbesserung	
$\Delta R_{w,R}$	16 dB

*Nach DIN1055 Teil 3 202

Weitere Holzdecken

BHS 1.10 Holzdecke sichtbar
Ausgangsdecke: $L'_{n,w,R} = 82 \text{ dB}$ $R'_{w,R} = 26 \text{ dB}$

$L'_{n,w,R} = 51 \text{ dB}$
 $R'_{w,R} = 59 \text{ dB}$

BHB 1.10 Brettstapeldecke
Ausgangsdecke: $L'_{n,w,R} = 76 \text{ dB}$ $R'_{w,R} = 42 \text{ dB}$

$L'_{n,w,R} = 50 \text{ dB}$
 $R'_{w,R} = 61 \text{ dB}$

BHA 1.10 Alte Holzdecke geschlossen (mit Einschub)
Ausgangsdecke: $L'_{n,w,R} = 66 \text{ dB}$ $R'_{w,R} = 49 \text{ dB}$

$L'_{n,w,R} = 44 \text{ dB}$
 $R'_{w,R} = 64 \text{ dB}$

Weitere Ertüchtigung siehe Kapitel „PhoneStar - an der Decke“

Norm Trittschallpegel	
$L'_{n,w,R}$	51 dB
Trittschallminderung	
$\Delta L_{w,R}$	31 dB

Luftschalldämmung	
$R'_{w,R}$	59 dB
Luftschallverbesserung	
$\Delta R_{w,R}$	33 dB

Norm Trittschallpegel	
$L'_{n,w,R}$	50 dB
Trittschallminderung	
$\Delta L_{w,R}$	26 dB

Luftschalldämmung	
$R'_{w,R}$	61 dB
Luftschallverbesserung	
$\Delta R_{w,R}$	19 dB

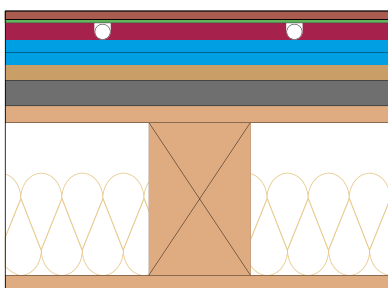
Norm Trittschallpegel	
$L'_{n,w,R}$	44 dB
Trittschallminderung	
$\Delta L_{w,R}$	22 dB

Luftschalldämmung	
$R'_{w,R}$	64 dB
Luftschallverbesserung	
$\Delta R_{w,R}$	15 dB

Die angegebenen Werte können je nach Endbelag abweichen

Die aktuelle PhoneStar Verarbeitungsanleitung beachten - siehe www.wolf-bavaria.com → DOWNLOADCENTER

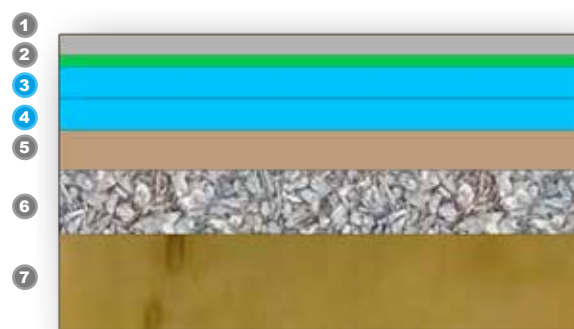
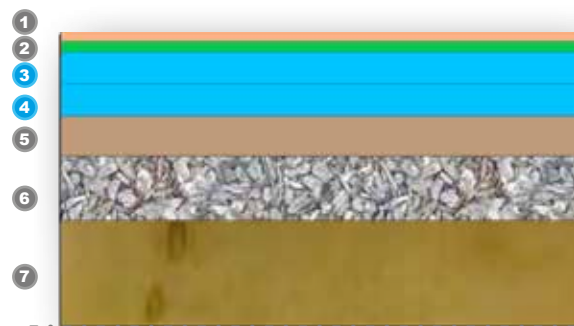
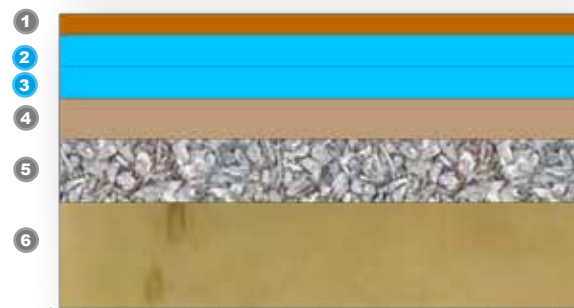
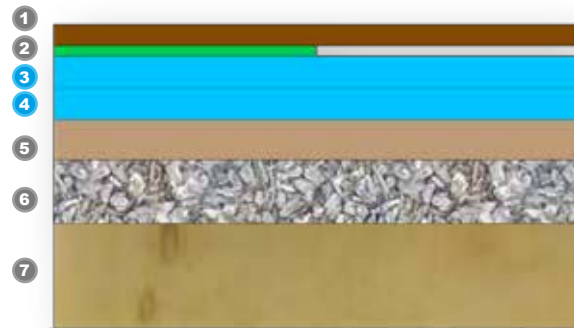
Aufbau BHG 1.10 kombiniert mit PowerFloor Fußbodenheizung



	Endbelag
	Wolf Entkopplungsplatte
	PowerFloor Fußbodenheizung
	PhoneStar TRI
	PhoneStar TRI
	Holzfaserdämmung
	Gebundene Schüttung
	Holzdecke



Freigegebene Endbeläge auf System **BHG 1.10** PhoneStar TRI + PhoneStar TRI + HFD + Schüttung



Details siehe PhoneStar Verarbeitungsanleitung!