

BHG 1.8 PhoneStar TRI + HFD + Schüttung
(geschlossene Holzbalkendecke)



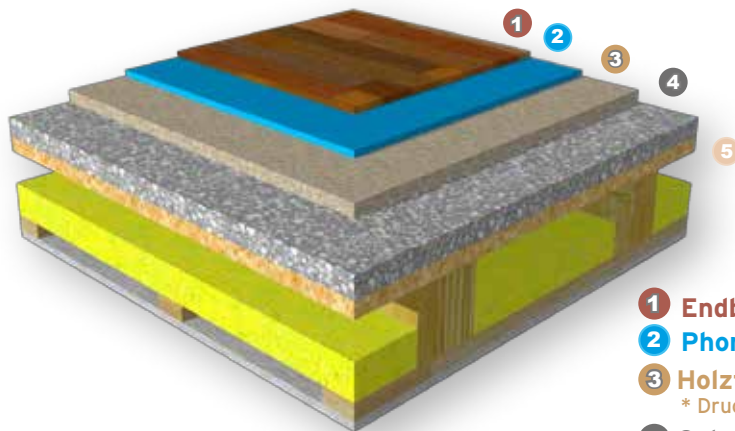
Höhe = 64 mm



$L'_{n,w,R} = 53 \text{ dB}$



$R'_{w,R} = 60 \text{ dB}$



Ausgangsdecke: $L'_{n,w,R} = 75 \text{ dB}$ $R'_{w,R} = 46 \text{ dB}$

Technische Systemdaten	
Traglastklasse	A1-C1*
Nutzlast	4 kN/m ²
Punktlast	3 kN
Aufbauhöhe	64 mm
U-Wert _{System}	1,02 W/m ² K
Systemgewicht	62,2 kg/m ²
Norm Trittschallpegel	
$L'_{n,w,R}$	53 dB
Trittschallminderung	
$\Delta L_{w,R}$	22 dB
Luftschalldämmung	
$R'_{w,R}$	60 dB
Luftschallverbesserung	
$\Delta R_{w,R}$	14 dB

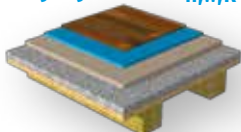
*Nach DIN1055 Teil 3 202

- 1 Endbelag 10 mm
- 2 PhoneStar TRI 15 mm
- 3 Holzfaserdämmung 19 mm*
* Druckfestigkeit beachten: siehe Verarbeitungsanleitung Boden
- 4 Gebundene Schüttung 30 mm
z.B. gebundener Kalksplit, Cemwood 2000, Europerl fit
- 5 Holzdecke 180 mm

Weitere Holzdecken

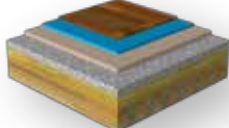
BHS 1.8 Holzdecke sichtbar

Ausgangsdecke: $L'_{n,w,R} = 82 \text{ dB}$ $R'_{w,R} = 26 \text{ dB}$
 $L'_{n,w,R} = 56 \text{ dB}$
 $R'_{w,R} = 54 \text{ dB}$



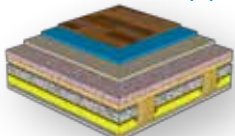
BHB 1.8 Brettstapeldecke

Ausgangsdecke: $L'_{n,w,R} = 76 \text{ dB}$ $R'_{w,R} = 42 \text{ dB}$
 $L'_{n,w,R} = 54 \text{ dB}$
 $R'_{w,R} = 57 \text{ dB}$



BHA 1.8 Alte Holzdecke geschlossen (mit Einschub)

Ausgangsdecke: $L'_{n,w,R} = 66 \text{ dB}$ $R'_{w,R} = 49 \text{ dB}$
 $L'_{n,w,R} = 46 \text{ dB}$
 $R'_{w,R} = 62 \text{ dB}$



Weitere Ertüchtigung siehe Kapitel „PhoneStar - an der Decke“

Norm Trittschallpegel	
$L'_{n,w,R}$	56 dB
Trittschallminderung	
$\Delta L_{w,R}$	26 dB

Luftschalldämmung	
$R'_{w,R}$	54 dB
Luftschallverbesserung	
$\Delta R_{w,R}$	28 dB

Norm Trittschallpegel	
$L'_{n,w,R}$	54 dB
Trittschallminderung	
$\Delta L_{w,R}$	22 dB

Luftschalldämmung	
$R'_{w,R}$	57 dB
Luftschallverbesserung	
$\Delta R_{w,R}$	15 dB

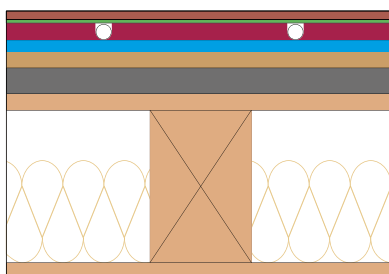
Norm Trittschallpegel	
$L'_{n,w,R}$	46 dB
Trittschallminderung	
$\Delta L_{w,R}$	20 dB

Luftschalldämmung	
$R'_{w,R}$	62 dB
Luftschallverbesserung	
$\Delta R_{w,R}$	13 dB

Die angegebenen Werte können je nach Endbelag abweichen

Die aktuelle PhoneStar Verarbeitungsanleitung beachten - siehe www.wolf-bavaria.com → DOWNLOADCENTER

Aufbau BHG 1.8 kombiniert mit PowerFloor Fußbodenheizung



	Endbelag
	Wolf Entkopplungsplatte
	PowerFloor Fußbodenheizung
	PhoneStar TRI
	Holzfaserdämmung
	Gebundene Schüttung
	Holzdecke



Freigegebene Endbeläge auf System **BHG 1.8** PhoneStar TRI + HFD + Schüttung



Details siehe PhoneStar Verarbeitungsanleitung!