

BHG 1.6 PhoneStar TRI + PhoneStar TRI + HFD (geschlossene Holzbalkendecke)



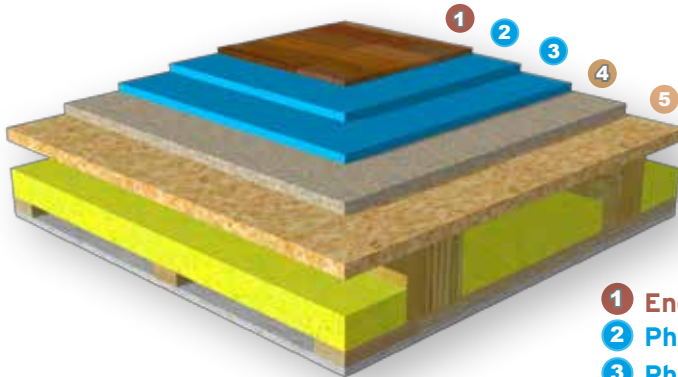
Höhe = 49 mm



$L'_{n,w,R} = 60 \text{ dB}$



$R'_{w,R} = 55 \text{ dB}$



- 1 Endbelag 10 mm
- 2 PhoneStar TRI 15 mm
- 3 PhoneStar TRI 15 mm
- 4 Holzfaserdämmung 19 mm*
- 5 Holzdecke 180 mm

Ausgangsdecke: $L'_{n,w,R} = 75 \text{ dB}$ $R'_{w,R} = 46 \text{ dB}$

Technische Systemdaten	
Traglastklasse	A1-C1*
Nutzlast	4 kN/m ²
Punktlast	3 kN
Aufbauhöhe	49 mm
U-Wert _{System}	1,43 W/m ² K
Systemgewicht	40,2 kg/m ²
Norm Trittschallpegel	
$L'_{n,w,R}$	60 dB
Trittschallminderung	
$\Delta L_{w,R}$	15 dB
Luftschalldämmung	
$R'_{w,R}$	55 dB
Luftschallverbesserung	
$\Delta R_{w,R}$	9 dB

*Nach DIN1055 Teil 3 202

Weitere Holzdecken

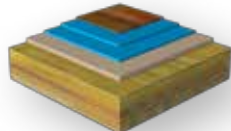
BHS 1.6 Holzdecke sichtbar

Ausgangsdecke: $L'_{n,w,R} = 82 \text{ dB}$ $R'_{w,R} = 26 \text{ dB}$
 $L'_{n,w,R} = 66 \text{ dB}$ $R'_{w,R} = 49 \text{ dB}$



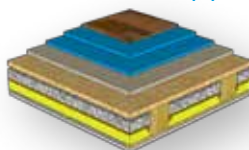
BHB 1.6 Brettstapeldecke

Ausgangsdecke: $L'_{n,w,R} = 76 \text{ dB}$ $R'_{w,R} = 42 \text{ dB}$
 $L'_{n,w,R} = 61 \text{ dB}$ $R'_{w,R} = 54 \text{ dB}$



BHA 1.6 Alte Holzdecke geschlossen (mit Einschub)

Ausgangsdecke: $L'_{n,w,R} = 66 \text{ dB}$ $R'_{w,R} = 49 \text{ dB}$
 $L'_{n,w,R} = 51 \text{ dB}$ $R'_{w,R} = 58 \text{ dB}$



Weitere Ertüchtigung siehe Kapitel „PhoneStar - an der Decke“

Norm Trittschallpegel		Luftschalldämmung	
$L'_{n,w,R}$	66 dB	$R'_{w,R}$	49 dB
Trittschallminderung		Luftschallverbesserung	
$\Delta L_{w,R}$	16 dB	$\Delta R_{w,R}$	23 dB

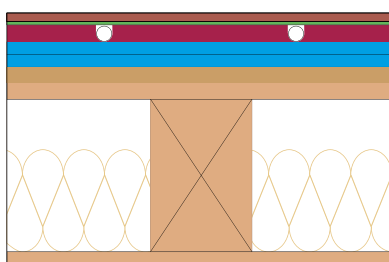
Norm Trittschallpegel		Luftschalldämmung	
$L'_{n,w,R}$	61 dB	$R'_{w,R}$	54 dB
Trittschallminderung		Luftschallverbesserung	
$\Delta L_{w,R}$	15 dB	$\Delta R_{w,R}$	12 dB

Norm Trittschallpegel		Luftschalldämmung	
$L'_{n,w,R}$	51 dB	$R'_{w,R}$	58 dB
Trittschallminderung		Luftschallverbesserung	
$\Delta L_{w,R}$	15 dB	$\Delta R_{w,R}$	9 dB

Die angegebenen Werte können je nach Endbelag abweichen

Die aktuelle PhoneStar Verarbeitungsanleitung beachten - siehe www.wolf-bavaria.com → DOWNLOADCENTER

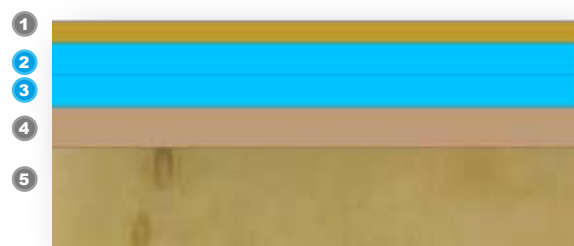
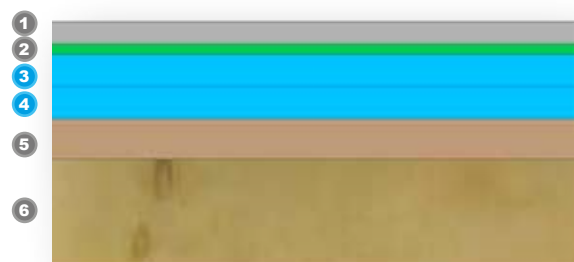
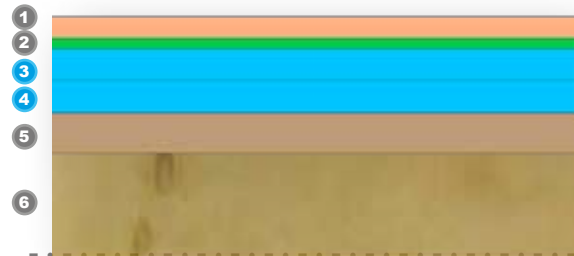
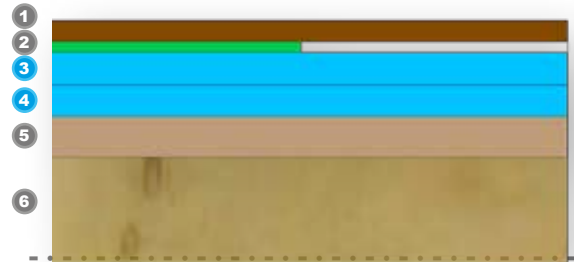
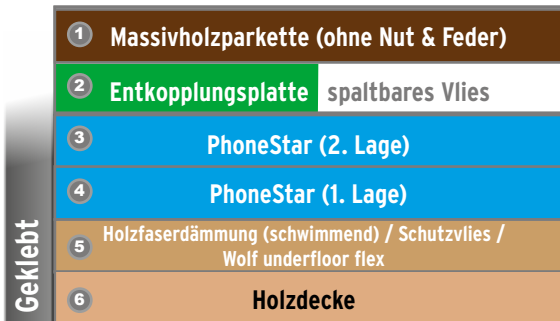
Aufbau BHG 1.6 kombiniert mit PowerFloor Fußbodenheizung



	Endbelag
	Wolf Entkopplungsplatte
	PowerFloor Fußbodenheizung
	PhoneStar TRI
	PhoneStar TRI
	Holzfaserdämmung
	Holzdecke



Freigegebene Endbeläge auf System BHG 1.6 PhoneStar TRI + PhoneStar TRI + HFD



Details siehe PhoneStar Verarbeitungsanleitung!