

BHG 1.4 PhoneStar TRI + HFD (Holzdecke geschlossen)



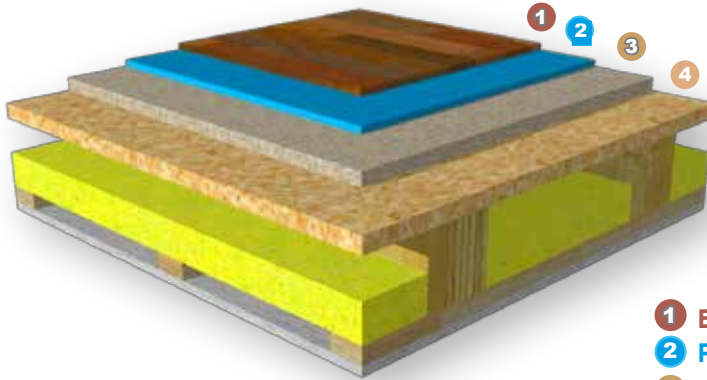
Höhe = 34 mm



$L'_{n,w,R} = 64 \text{ dB}$



$R'_{w,R} = 53 \text{ dB}$



Ausgangsdecke: $L'_{n,w,R} = 75 \text{ dB}$ $R'_{w,R} = 46 \text{ dB}$

- 1 Endbelag 10 mm
- 2 PhoneStar TRI 15 mm
- 3 Holzfaserdämmung 19 mm*
- 4 Holzdecke 180 mm

* Druckfestigkeit beachten: siehe Verarbeitungsanleitung Boden

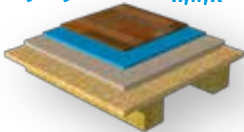
Technische Systemdaten	
Traglastklasse	A1-C1*
Nutzlast	4 kN/m ²
Punktlast	3 kN
Aufbauhöhe	34 mm
U-Wert _{System}	1,65 W/m ² K
Systemgewicht	22,2 kg/m ²
Norm Trittschallpegel	
$L'_{n,w,R}$	64 dB
Trittschallminderung	
$\Delta L_{w,R}$	11 dB
Luftschalldämmung	
$R'_{w,R}$	53 dB
Luftschallverbesserung	
$\Delta R_{w,R}$	7 dB

*Nach DIN1055 Teil 3 202

Weitere Holzdecken

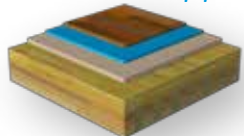
BHS 1.4 Holzdecke sichtbar

Ausgangsdecke: $L'_{n,w,R} = 82 \text{ dB}$ $R'_{w,R} = 26 \text{ dB}$
 $L'_{n,w,R} = 71 \text{ dB}$ $R'_{w,R} = 44 \text{ dB}$



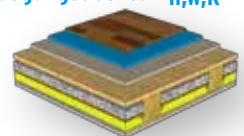
BHB 1.4 Brettstapeldecke

Ausgangsdecke: $L'_{n,w,R} = 76 \text{ dB}$ $R'_{w,R} = 42 \text{ dB}$
 $L'_{n,w,R} = 65 \text{ dB}$ $R'_{w,R} = 50 \text{ dB}$



BHA 1.4 Alte Holzdecke geschlossen (mit Einschub)

Ausgangsdecke: $L'_{n,w,R} = 66 \text{ dB}$ $R'_{w,R} = 49 \text{ dB}$
 $L'_{n,w,R} = 53 \text{ dB}$ $R'_{w,R} = 56 \text{ dB}$



Weitere Ertüchtigung siehe Kapitel „PhoneStar - an der Decke“

Norm Trittschallpegel	
$L'_{n,w,R}$	71 dB
Trittschallminderung	
$\Delta L_{w,R}$	11 dB

Luftschalldämmung	
$R'_{w,R}$	44 dB
Luftschallverbesserung	
$\Delta R_{w,R}$	18 dB

Norm Trittschallpegel	
$L'_{n,w,R}$	65 dB
Trittschallminderung	
$\Delta L_{w,R}$	11 dB

Luftschalldämmung	
$R'_{w,R}$	50 dB
Luftschallverbesserung	
$\Delta R_{w,R}$	8 dB

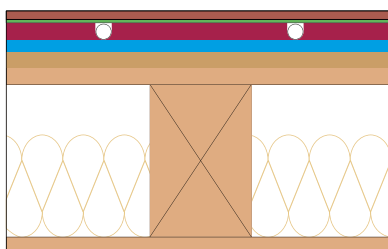
Norm Trittschallpegel	
$L'_{n,w,R}$	53 dB
Trittschallminderung	
$\Delta L_{w,R}$	13 dB

Luftschalldämmung	
$R'_{w,R}$	56 dB
Luftschallverbesserung	
$\Delta R_{w,R}$	7 dB

Die angegebenen Werte können je nach Endbelag abweichen

Die aktuelle PhoneStar Verarbeitungsanleitung beachten - siehe www.wolf-bavaria.com → DOWNLOADCENTER

Aufbau BHG 1.4 kombiniert mit PowerFloor Fußbodenheizung

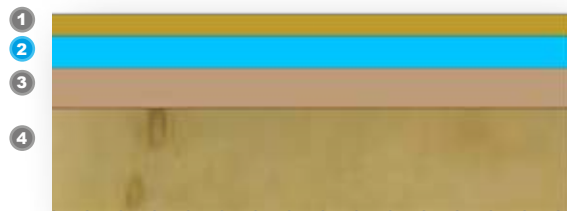


Endbelag
Wolf Entkopplungsplatte
PowerFloor Fußbodenheizung
PhoneStar TRI
Holzfaserdämmung
Holzdecke



Freigegebene Endbeläge auf System **BHG 1.4** PhoneStar TRI + HFD

Schwimmend	1	Laminat-, Fertigparkett-, Vinyl-Clicksystem
	2	PhoneStar
	3	Holzfaserdämmung (schwimmend) / Schutzvlies / Wolf underfloor flex
	4	Holzdecke



Details siehe PhoneStar Verarbeitungsanleitung!