

## BHG 1.1 PhoneStar TWIN (Holzdecke geschlossen)



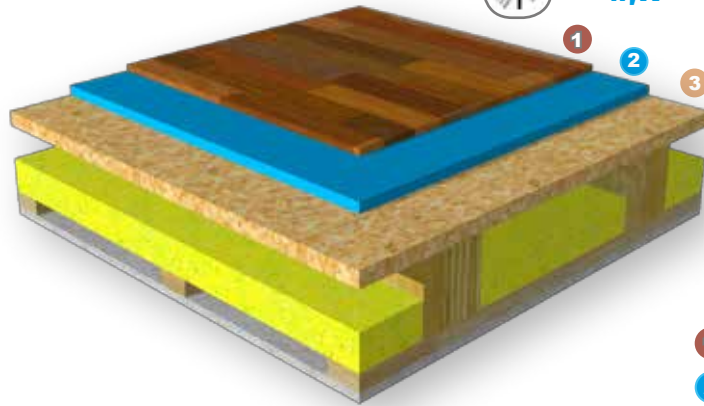
Höhe = 10 mm



$L'_{n,w,R} = 69$  dB



$R'_{w,R} = 51$  dB



Ausgangsdecke:  $L'_{n,w,R} = 75$  dB  $R'_{w,R} = 46$  dB

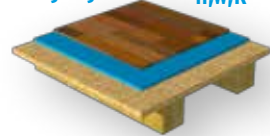
- 1 Endbelag 10 mm
- 2 PhoneStar TWIN 10 mm
- 3 Holzdecke 180 mm

Technische Systemdaten	
Traglastklasse	A-D*
Nutzlast	5 kN/m <sup>2</sup>
Punktlast	4 kN
Aufbauhöhe	10 mm
U-Wert <sub>System</sub>	8,5 W/m <sup>2</sup> K
Systemgewicht	12 kg/m <sup>2</sup>
Norm Trittschallpegel	
$L'_{n,w,R}$	69 dB
Trittschallminderung	
$\Delta L_{w,R}$	6 dB
Luftschalldämmung	
$R'_{w,R}$	51 dB
Luftschallverbesserung	
$\Delta R_{w,R}$	5 dB

## Weitere Holzdecken

### BHS 1.1 Holzdecke sichtbar

Ausgangsdecke:  $L'_{n,w,R} = 82$  dB  $R'_{w,R} = 26$  dB



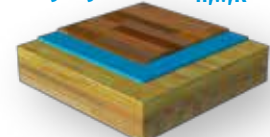
$L'_{n,w,R} = 76$  dB



$R'_{w,R} = 39$  dB

### BHB 1.1 Brettstapeldecke

Ausgangsdecke:  $L'_{n,w,R} = 76$  dB  $R'_{w,R} = 42$  dB



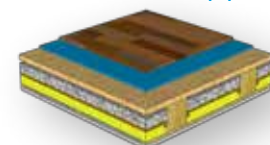
$L'_{n,w,R} = 70$  dB



$R'_{w,R} = 47$  dB

### BHA 1.1 Alte Holzdecke geschlossen (mit Einschub)

Ausgangsdecke:  $L'_{n,w,R} = 66$  dB  $R'_{w,R} = 49$  dB



$L'_{n,w,R} = 60$  dB



$R'_{w,R} = 54$  dB

Weitere Ertüchtigung siehe Kapitel „PhoneStar - an der Decke“

Norm Trittschallpegel	
$L'_{n,w,R}$	76 dB
Trittschallminderung	
$\Delta L_{w,R}$	6 dB

Luftschalldämmung	
$R'_{w,R}$	39 dB
Luftschallverbesserung	
$\Delta R_{w,R}$	13 dB

Norm Trittschallpegel	
$L'_{n,w,R}$	70 dB
Trittschallminderung	
$\Delta L_{w,R}$	6 dB

Luftschalldämmung	
$R'_{w,R}$	47 dB
Luftschallverbesserung	
$\Delta R_{w,R}$	5 dB

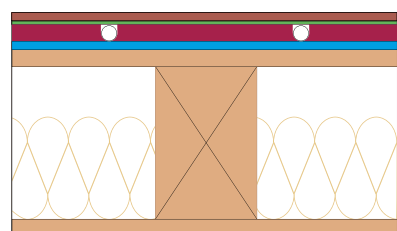
Norm Trittschallpegel	
$L'_{n,w,R}$	60 dB
Trittschallminderung	
$\Delta L_{w,R}$	6 dB

Luftschalldämmung	
$R'_{w,R}$	54 dB
Luftschallverbesserung	
$\Delta R_{w,R}$	5 dB

Die angegebenen Werte können je nach Endbelag abweichen

Die aktuelle PhoneStar Verarbeitungsanleitung beachten - siehe [www.wolf-bavaria.com](http://www.wolf-bavaria.com) → DOWNLOADCENTER - Gleicher Aufbau auch mit 2 Lagen PhoneStar TWIN möglich: BHG 1.1.2

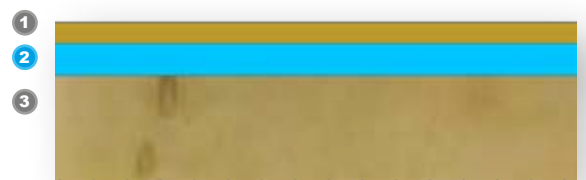
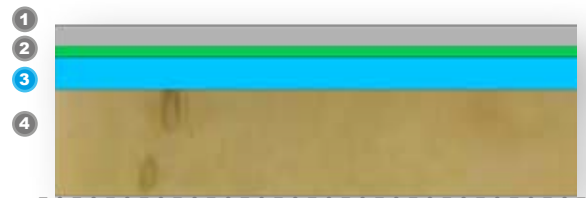
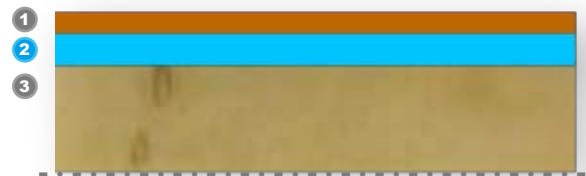
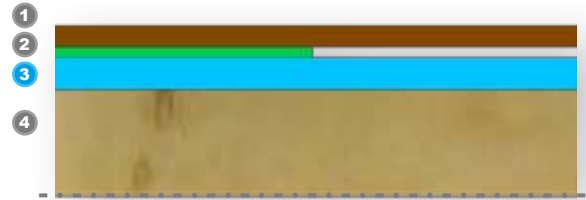
## Aufbau BHG 1.1 kombiniert mit PowerFloor Fußbodenheizung



	Endbelag
	Wolf Entkopplungsplatte
	PowerFloor Fußbodenheizung
	PhoneStar TWIN
	Holzdecke



## Freigegebene Endbeläge auf System **BHG 1.1** PhoneStar TWIN und **BHG 1.1.2** PhoneStar TWIN + PhoneStar TWIN



Details siehe PhoneStar Verarbeitungsanleitung!