

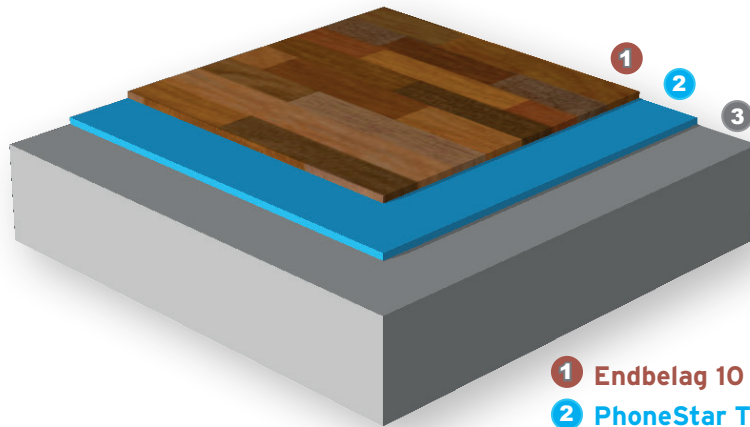
BM 1.1 PhoneStar TWIN



Höhe = 10 mm



$L'_{n,w,R} = 54 \text{ dB}$



- 1 Endbelag 10 mm
- 2 PhoneStar TWIN 10 mm
- 3 Massivdecke 180 mm

Technische Systemdaten	
Traglastklasse	A-D
Nutzlast	5 kN/m ²
Punktlast	4 kN
Aufbauhöhe	10 mm
U-Wert _{System}	8,5 W/m ² K

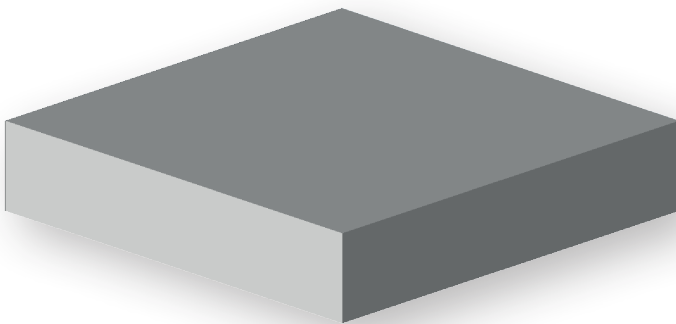
Beispiel	
Norm Trittschallpegel	
$L'_{n,w,R}$	54 dB
Trittschallminderung	
$\Delta L_{w,R}$	19 dB

Die aktuelle PhoneStar Verarbeitungsanleitung beachten - siehe www.wolf-bavaria.com → DOWNLOADCENTER
 - Gleicher Aufbau auch mit 2 Lagen PhoneStar TWIN möglich: BM 1.1.2

BM 1 Betondecke

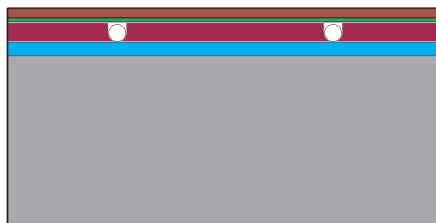


$L'_{n,w,R} = 73 \text{ dB}$



Technische Systemdaten	
Dicke	180 mm
Rohdichte	2,3 to/m ³
Norm Trittschallpegel	
$L'_{n,w,R}$	73 dB
Luftschalldämmung	
$R'_{w,R}$	53 dB

Aufbau BM 1.1 kombiniert mit PowerFloor Fußbodenheizung

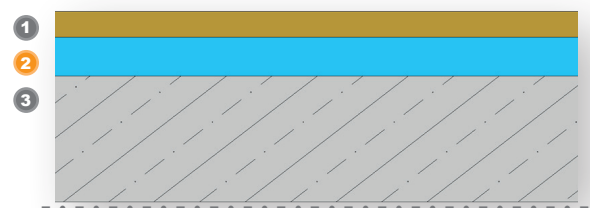
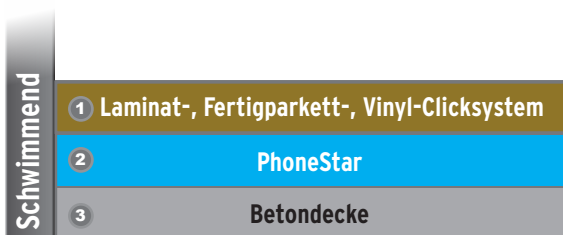
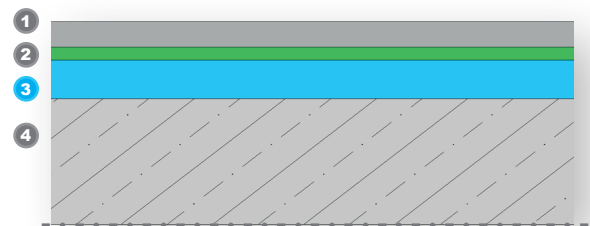
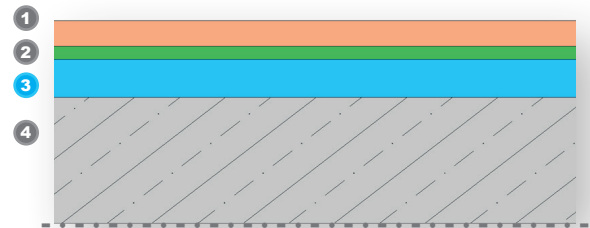
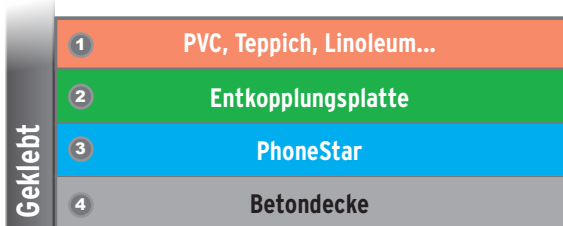
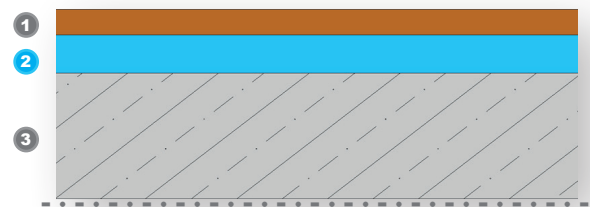
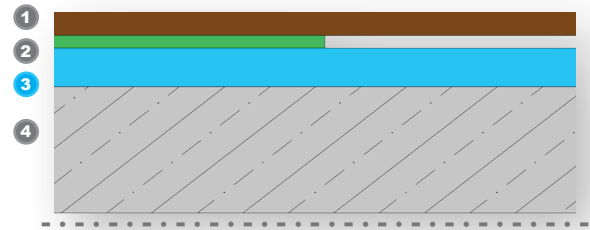


	Endbelag
	Wolf Entkopplungsplatte
	PowerFloor Fußbodenheizung
	PhoneStar TWIN
	Massivdecke



Die angegebenen Werte können je nach Endbelag abweichen.

Freigegebene Endbeläge auf System **BM 1.1** PhoneStar TWIN und **BM 1.1.2** PhoneStar TWIN + PhoneStar TWIN



Details siehe PhoneStar Verarbeitungsanleitung!